

PROGRAMA DE VIGILANCIA EPIDEMIOLÓGICA FITOSANITARIA

Estado de Guerrero

Informe de Actividades correspondiente a marzo de 2019

20

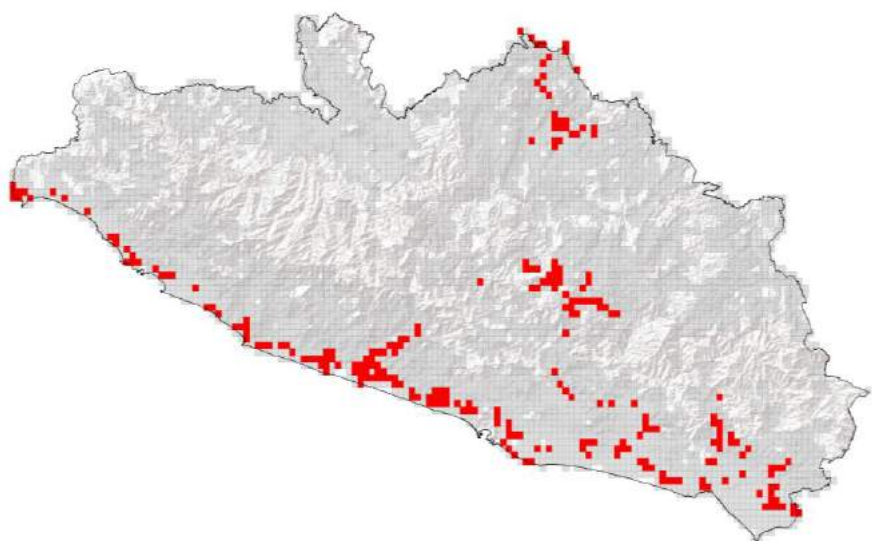
PLAGAS VIGILADAS CONFORME A LA NIMF 6

- **Chinche marmolada** (*Halyomorpha halys*)
- **Complejo de escarabajos ambrosiales**
- **Gorgojo Khapra** (*Trogoderma granarium*)
- **Gusano de la mazorca** (*Helicoverpa armigera*)
- **Gusano oriental de la hoja** (*Spodoptera litura*)
- **Quemadura de la hoja** (*Xylella fastidiosa*)
- **Palomilla del tomate** (*Tuta absoluta*)
- **Picudo rojo de las palmas** (*Rhynchophorus ferrugineus*)
- **Pudrición del cogollo de las palmas** (*Phytophthora palmivora*)
- **Plagas reglamentadas de los cítricos**
- **Plagas reglamentadas del plátano**

18 MUNICIPIOS
↳ **89**
LOCALIDADES

1,041
REGISTROS EN
TIEMPO REAL

COBERTURA CON ESTRATEGIAS DE VIGILANCIA



3 PARCELAS CENTINELAS

13 PUNTOS DE VIGILANCIA

113 TRAMPAS

2 PLANTAS CENTINELAS

ACTIVIDADES



ACTIVIDAD	PROGRAMADO AL MES	REALIZADO AL MES	% DE AVANCE
REVISIONES EN RUTAS DE TRAMPEO	513	513	100
REVISIONES EN RUTAS DE VIGILANCIA	21	21	100
REVISIONES EN PARCELAS CENTINELA	2	2	100
REVISIONES EN PLANTAS CENTINELA	8	8	100
SITIOS EXPLORADAS	82	82	100
HECTAREAS EXPLORADAS	68.14	68.14	100

PRINCIPALES CULTIVOS PROTEGIDOS

MAIZ

FRIJOL

SORGO

COCO

MANGO

PLÁTANO



626,814.70 HA
SUPERFICIE CULTIVADA



\$8,770,106,580.84
VALOR DE LA PRODUCCIÓN

RESULTADO DE LA VIGILANCIA AL MES

2

MUESTRAS INGRESADAS

a Diagnostico Fitosanitario en el
Centro Nacional de Referencia Fitosanitaria

DIAGNÓSTICO NEGATIVO

A LA PRESENCIA DE PLAGAS
BAJO VIGILANCIA